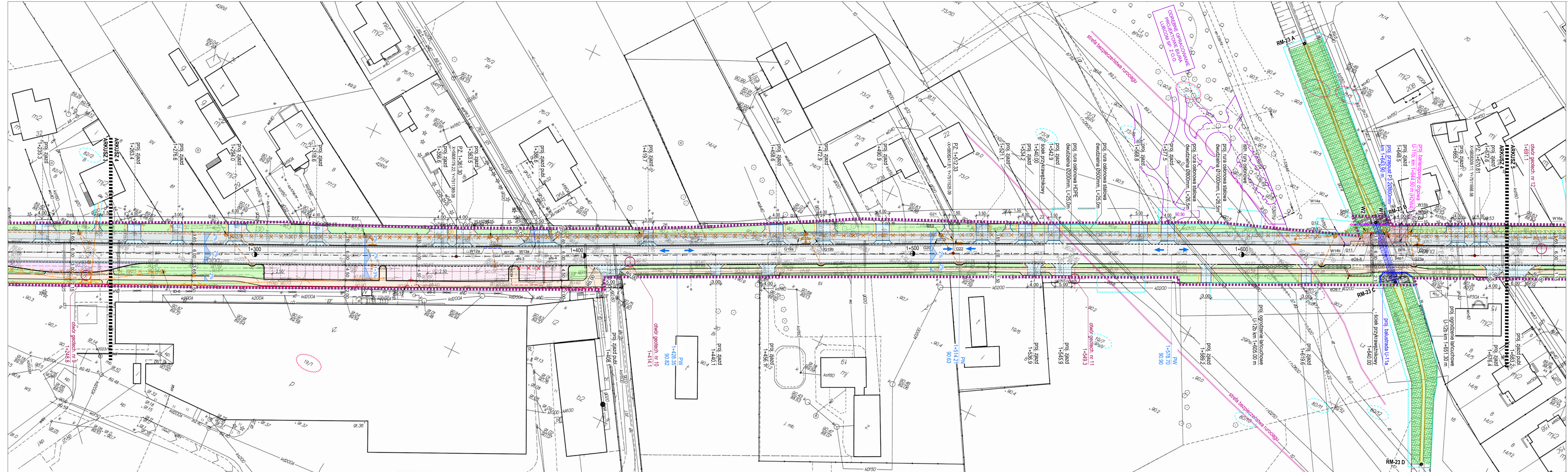


**RYS. NR 1.4 PROJEKT ZAGOSPODAROWANIA TERENU - ARKUSZ 4**  
SKALA 1:500



- LEGENDA:**
- projektowane jezdnie (o nawierzchni bitumicznej)
  - projektowane jezdnie (z kostki betonowej grafitowej, gr. 8 cm)
  - projektowane chodniki (z kostki betonowej czerwonej, gr. 6 cm)
  - projektowane ciągi pieszorowerowe (o nawierzchni bitumicznej)
  - projektowane zjazdy (z kostki betonowej szarej, gr. 8 cm)
  - projektowane zjazdy (o nawierzchni bitumicznej)
  - projektowane zatoki autobusowe (z kostki kamiennej, gr. 10 cm)
  - projektowane zatoki postojowe (z kostki betonowej szarej, gr. 8 cm)
  - projektowane pobocza i nawierzchnie krzywiznowe (C=2)
  - projektowane rampy (z płytek betonowych 35x35 cm o fakturze rozpoznawalnej przez niewidomych)
  - projektowane umocnienia skarp i zieleni (z geotekstyli) (z geotekstyli)
  - projektowane umocnienia nawierzchni (podbudowa pom. z mieszanki związanej cem. C<sub>16</sub> gr. 15 cm)
  - projektowane zieleńce
  - projektowane krawężniki (betonowe 15x20 cm)
  - projektowane krawężniki (betonowe 15x22 cm)
  - projektowane obrzeża (betonowe 8x20 cm na białej betonowej)
  - projektowane obrzeża (betonowe 8x20 cm na białej betonowej)
  - projektowane obrzeża (betonowe 8x20 cm na białej betonowej)
  - projektowane oporniki (betonowe 12x25 cm na białej betonowej)
  - projektowane krawędzie jezdni
  - projektowane krawędzie poboczy
  - projektowane bariery drogowe (U-144 i balistopieczka U-116)
  - projektowane balustrady (U-116)
  - projektowane ogrodzenia lancuchowe (U-126)
  - projektowane ścieki przykrawężnikowe (siewa rzędy kostki betonowej)
  - projektowana sieć kanalizacyjna (kanalizacja deszczowa wraz z przyłankami, wpostami ulicznymi i drenazem, studnie D1-D48)
  - istniejąca sieć kanalizacyjna do rozbiórki
  - projektowana sieć wodociągowa (wersja z węzłami hydrantowymi)
  - istniejąca sieć wodociągowa do rozbiórki
  - projektowana sieć gazowa (średniego ciśnienia, odniki G1-G7)
  - istniejąca sieć gazowa do rozbiórki
  - projektowana sieć elektroenergetyczna (zasilająca ulicę wraz ze słupami, słupy xD6-1+eD6-8)
  - projektowana sieć elektroenergetyczna (średniego napięcia, odniki eN1-1+eN1-4)
  - projektowana sieć elektroenergetyczna (średniego napięcia, odniki eN1-1+eN1-2)
  - istniejąca sieć elektroenergetyczna do rozbiórki
  - projektowana sieć telekomunikacyjna (kanalizacja kablowa, odniki ID1-ID16)
  - projektowana sieć telekomunikacyjna (siedzona, odniki E-1+1+E-2)
  - projektowana sieć telekomunikacyjna (siedzona)
  - istniejąca sieć telekomunikacyjna do rozbiórki
  - projektowane podziały działek
  - istniejące ogrodzenia do rozbiórki
  - istniejące rury osłonowe
  - projektowane rury osłonowe
  - drzewa do wycinki
  - działki przeznaczone do podziału
  - działki objęte opracowaniem
  - działki przeznaczone pod czasowe ograniczenie w użytkowaniu
  - projektowany pas drogowy
  - zakres czasowego ograniczenia w użytkowaniu

**Objaśnienie skrótów**

- PPT początek projektowanej trasy
- KPT koniec projektowanej trasy
- PPN początek projektowanej nawierzchni
- KPN koniec projektowanej nawierzchni
- PLK początek łuku kołowego
- KLK koniec łuku kołowego
- PZ punkt załamania trasy
- PSW początek skrzyżowania wyniesionego
- KSW koniec skrzyżowania wyniesionego
- PWM początek warstwy mrozochronnej
- KWM koniec warstwy mrozochronnej

 <b>DROGOWIEC Sp. z o.o.</b>		ul. Złotnicka 22, sk. 3, 53-333 Biłgoraj tel. 799 316 474, e-mail: biuro@drogowiec.pl REGON: 142089248, NIP: 525-200-0000	
INWESTOR:	Przedsiębiorstwo Wodociągów i Kanalizacji ul. Radzyńskiego 3 05-200 Wolomin		
NAZWA OBIEKTU:	Rozbudowa drogi powiatowej nr 4304W (ul. Polnej w miejscowości Cegielnia oraz Radzymin) na odcinku od ul. Szkolnej w miejscowości Słupno do drogi wojewódzkiej nr 635 (Al. Jana Pawła II) w Radzyminie		
STADIUM:	PROJEKT BUDOWLANY	Nr rysunku:	1.4
NAZWA RYS.:	PROJEKT ZAGOSPODAROWANIA TERENU - ARKUSZ 4	Skala:	1:500
ZESPÓŁ PROJEKTOWY:	Brancha/Projektant	Data:	06.09.2019
DROGOWA:	mgr inż. Łukasz Milewski PDL/0098/POOD/11 PDL/BD/0131/12	Podpis:	
DROGOWA:	mgr inż. Piotr Jakubcki PDL/0037/POOD/10 PDL/BD/0131/10	Podpis:	
DROGOWA:	mgr inż. Paweł Sietek PDL/0103/POOD/12 PDL/BD/0117/13	Podpis:	
DROGOWA:	mgr inż. Paweł Grzybek PDL/0121/PBD/17 PDL/BD/0117/13	Podpis:	
SANITARNIA:	mgr inż. Izabela Kozłowska POL/0140/POOS/13 PDL/IS/0018/14	Podpis:	
ELEKTRYCZNA:	mgr inż. Robert Arciszewski POL/0039/PKOC/05 PDL/IE/0180/05	Podpis:	
TELEKOMUNIKACYJNA:	inż. Dariusz Młocarski DT-WBT/024303/03U PDL/IE/0139/04	Podpis:	